

بِسْمِ اللّٰهِ الرَّحْمٰنِ الرَّحِیْمِ

مشہد؛

ایران کامعنوی اور روحانی دارالخلافت

رضوی
گلستان
مجموعہ

تالیف: علیرضا خان زاده

مترجم: سید مجاہد حسین عالی تقوی

نظر ثانی: ڈاکٹر حیدر رضا ضابط

نقاش: سمیرا سادات شفیعی

ہر سال لاکھوں افراد زیارت کے لئے مشہد الرضاؑ کا سفر کرتے ہیں۔ اسی وجہ سے اس شہر کا نام ”دار الخلافہ معنوی و روحانی ایران“ رکھا گیا ہے۔



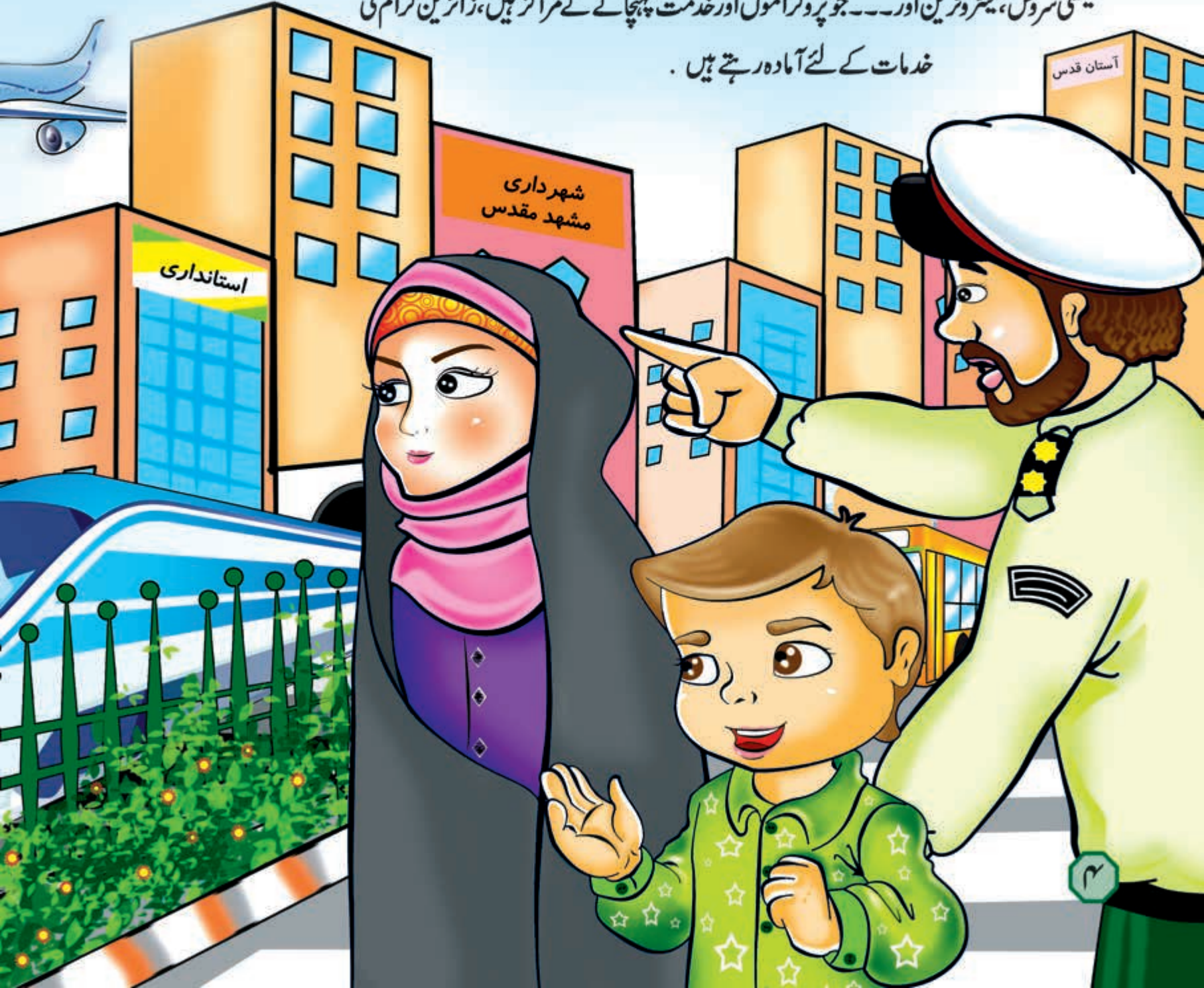
شهرداری



نیا سال اور گرمیوں کی چھٹیوں سے پہلے اس شہر کے لوگ اور منتظمین، زائرین کی خدمت
کے لئے آمادہ رہتے ہیں .



بلدیہ، پولیس، آستان قدس رضوی، ہلال احمر اور میڈیکل طبی مراکز، ریڈیو اور ٹیلی وژن، لوکل بسیں،
ٹیکسی سروس، میٹروٹرین اور۔۔۔ جو پروگراموں اور خدمت پہنچانے کے مراکز ہیں، زائرین کرام کی
خدمات کے لئے آمادہ رہتے ہیں۔







زائرین کی مدد اور راہنمائی کرنے سے اُن کی مشکلات کم ہو جاتی ہیں، اور یہ کام بہت شائستہ ہے مثلاً: اپنے شہر سے سفر کرنے سے پہلے، رفت و برگشت کے لئے پیشگی ٹکٹیں خریدے اور اپنے رہنے کی جگہ کو مشخص کرے۔ جرم مقدس کے چاروں طرف خیابانوں میں اپنی کار وغیرہ کو کھڑا نہ کرے۔ یہ سب کے آرام اور سکون کی خاطر ہے اور اسی طرح بچوں کو گرمی سے بچانے کی خاطر، ٹھنڈی گھڑیوں میں زیارت کو جائیں۔





مشہد مقدس، ملک کے خشک و گرم مناطق میں شمار ہوتا ہے۔ اس شہر کے لئے پینے کا پانی، دُور کے فاصلہ سے لایا جاتا ہے۔ زائرین اور مشہد کے اہالی پانی اور بجلی کے استعمال کے لئے بہت احتیاط سے کام لیں۔ مشہد الرضا، حریم رضوی ہے۔ اس بنا پر خواتین پردے اور اسلامی اصولوں کی مکمل رعایت برتیں۔





محترم زائرین اور مشہد کے ساکنین سے درخواست ہے کہ فٹ پاتوں خیابانوں، پارک، بسوں، میٹروٹرین اور... صفائی کا خاص خیال رکھیں .
بچوں اور بوڑھے افراد کیلئے لازمی ہے کہ ٹیلی فون کا نمبر اور رہائش کا پتہ اپنے لباس کی مناسب جگہ پر محفوظ رکھیں .

کمپ زائر

شہرداری مشہد

11





حرم مقدس کے صحنوں اور مقامات پر کیمرے، کھانے کی
چیزیں اور کھیل کود کا سامان لانا منع ہے .