

بِسْمِ اللَّهِ الرَّحْمَنِ الرَّحِيمِ

النقارة

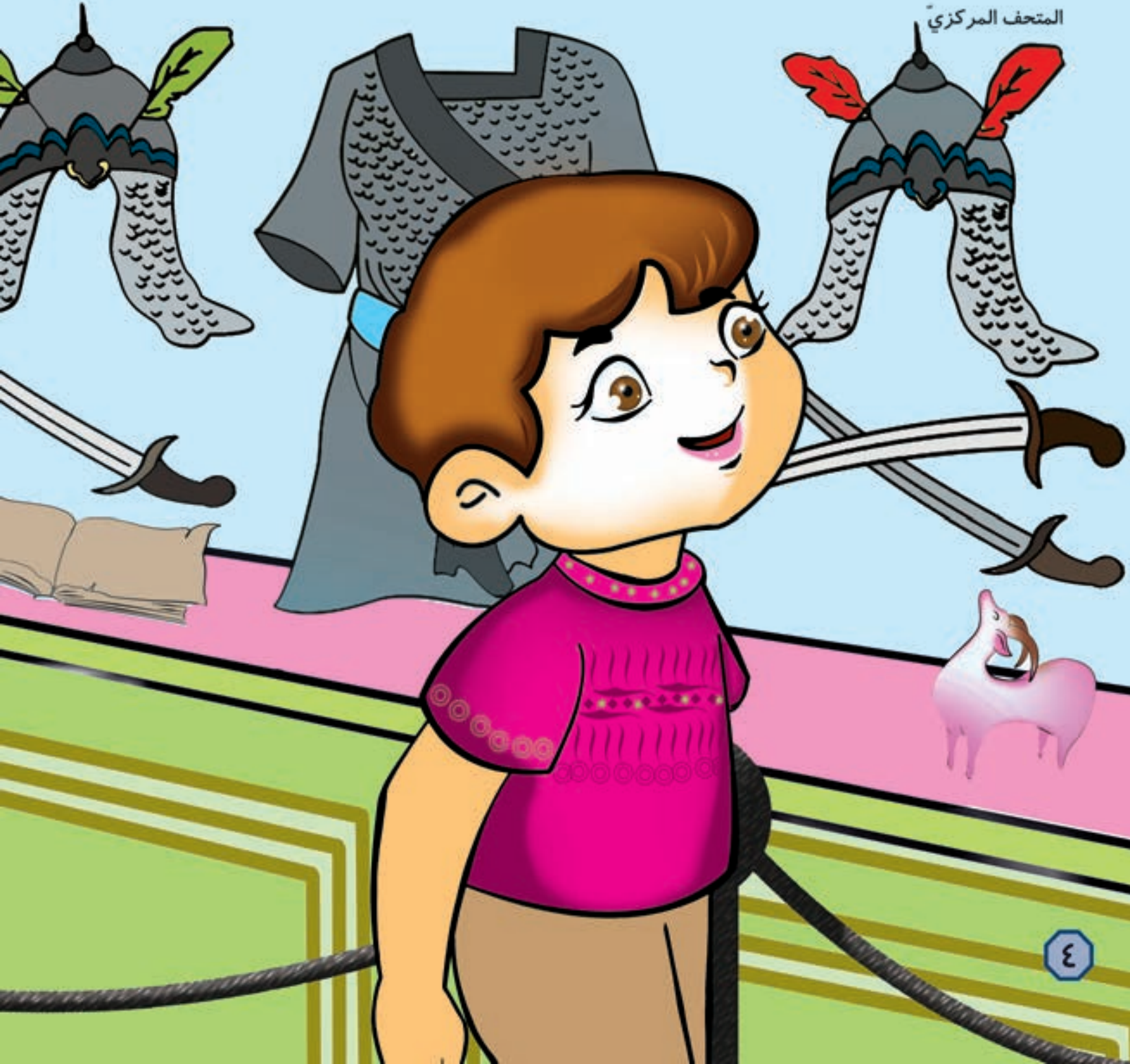
طلائع الرياض الرضوية

تأليف : علي رضا خان زاده
رسوم : سميرا سادات شفيعي
ترجمة : علي المدني

تقع نقارة الحرم الرضوي فوق أحد أواوين صحن الانقلاب الإسلامي ، حيث تنقر فرقة خاصة للتنبية على قرب وقت صلاة المغرب ، كما تنقر قبل طلوع الشمس .. ويكون في ذلك تذكيرٌ بخروج الإمام الرضا عليه السلام إلى الناس في عهده لقضاء حوائجهم وحل مشكلاتهم .
 ملاحظات : الأولى . أنّ فرقة النقارين لا بد أن تكون أسماء أعضائها : رضا أو محمّد رضا أو علي رضا .. والثانية . أنّ نغمات النقر تُعطي لفظة : إمام رضا ، رضا عزيز ، يا مُعين الضعفاء .







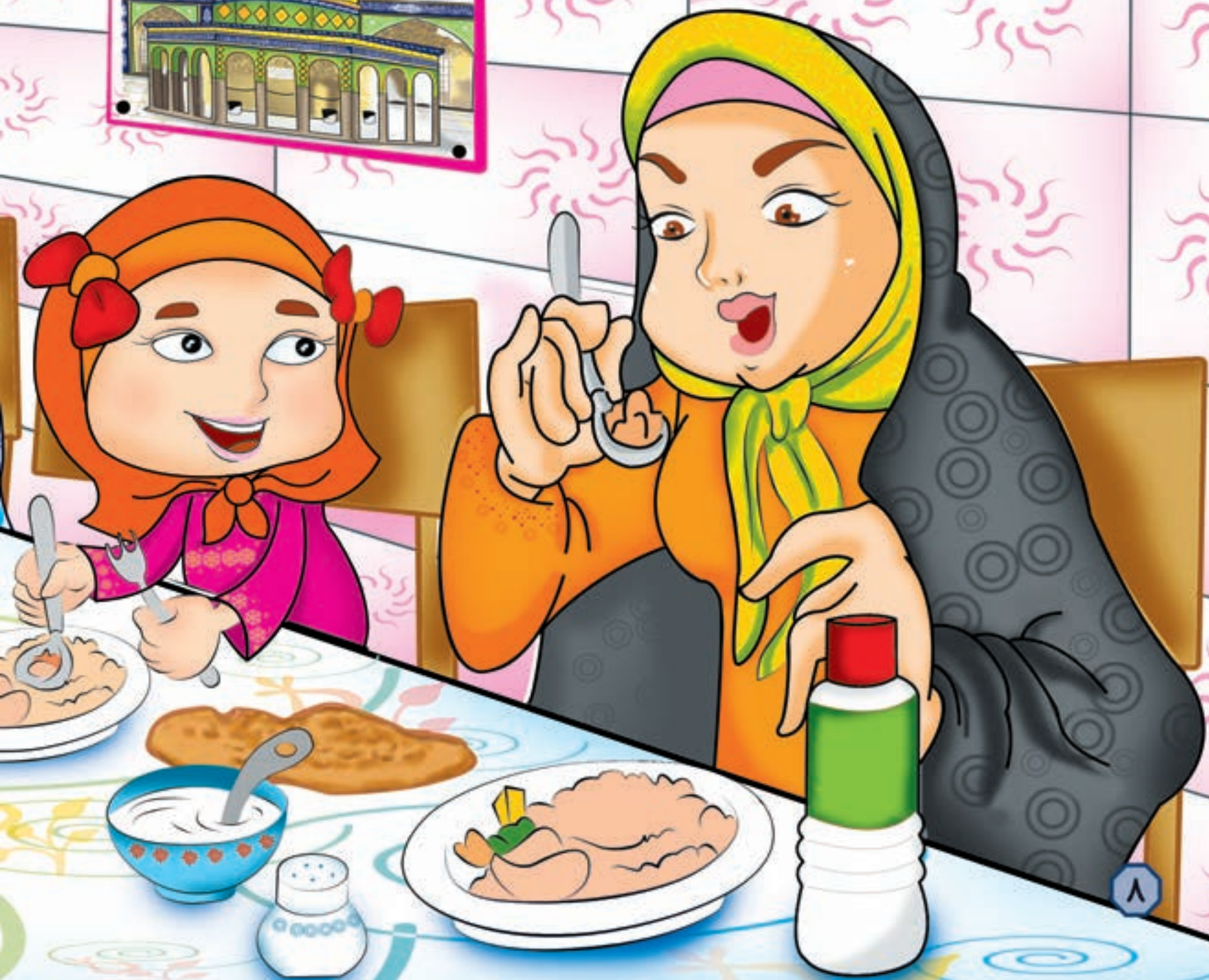


يقع في (صحن الكوثر) ، ويضم إليه عدّة خزائن ، منها :
خزانة القرآن الكريم ، نفائس فريدة ، سجّادات أثرية ، طوابع
تذكارية لمناسبات دينية ، أوراق نقدية ومسكوكات لعهود
سابقة ، أصداف جذابة ، أسلحة قديمة ، آلات فلكية .



تعيش مجموعة من الحمام في صحن الحرم الرضوي
باعتبارها ملاجئ آمنة لها ، والزائرون ينثرون لها حبات
القمح باعتبارها ضيوف الإمام الرضا عليه السلام .







مضيف الإمام الرضا عليه السلام يقع في (جناح
الشيخ الحرّ العاملي)، ويتكوّن من ثلاثة طوابق ،
يتعهّد بتقديم وجبتين من الطعام المبارك كلّ يوم
للزائرين ولخدم الحرم الشريف .



الحمائم

يُخصَّص مكانه في الصحن الرضوي الجامع ، وهو
معهد لرعاية الأطفال يُقام بتعليمهم : الوضوء والصلاة ،
والرسم ، وتُعرض عليهم القصص والأفلام المرئية .



دار الشفاء

دار الشفاء



دار الشفاء

تستقبل هذه الدار جميع الزوار المرضى في جميع أقسامها العمومية والتخصّصية على مدى ساعات الليل والنهار، للمعاينة والمعالجة الضرورية، وهي تابعة للحرم الرضوي الشريف.